

Product Information

IFK2614.1

100 Years Tradition

본 내용은 인텐시브필터-코리아의 자산으로, 무단으로 인용 또는 모방을 할 수 없습니다.



인텐시브필터-코리아

www.inten.co.kr
02.3411.9777

Recycle Gas Filter for PP Dust - China

Model : IFBK 31/1-1600RX

중국 정보

Export to China

through FPC, Taiwan

인텐시브 백필터 설계조건

풍량	: 4,760 m ³ /hr = 79.3 m ³ /min
온도	: -48~160 °C (통상 75 °C)
압력	: 40 bar (Max. 52 bar)
가스	: Recycle Gas
분진	: PP(Polypropylene) 분진
운전모드	: On-Line
필터재질	: Ryton 550g/m ²
필터규격	: φ190~220 x 1,600 mm
필터수량	: 31 pcs
여과면적	: 32 m ²
여과속도	: 2.48 m/min
인입농도	: 0.1 g/Nm ³
배출농도	: 10 mg/Nm ³
차압	: 최대 5,000 mmAq
몸체	: A516-70+S5 x 38t
백케이지	: STS304 x (다공판+와이어메쉬)
설치대수	: 6 대



도장이 완료된 고압용 리사이클가스필터

설계포인트 및 주요특징

- **광범위 온도조건**
백필터의 가동온도가 -40 ~ 160 °C이므로 저온 및 고온에서 고압 (52bar)에 견딜 수 있도록 설계.
- **Cone형 필터백**
분진을 필터백의 내면에서 여과하고, 필터백을 꺼내기 편리하도록 필터백을 콘 형태로 제작.
- **필터백 지지 시스템**
가장 바깥 쪽에는 ①다공판으로 된 바스켓을 설치하고, 그 안에 ②와이어메쉬 및 ③필터백을 설치하며, 제일 안쪽에 ④홀드다운케이지를 설치하여 역압 조건에도 필터백을 보호.
- **2중 튜브슈트** ←
튜브슈트를 2중으로 하고, 상부튜브슈트에 바스켓을 전부 부착하여, 상부튜브슈트 및 바스켓을 통째로 집진기 밖으로 끄집어 내서 필터백을 손쉽게 교체할 수 있도록 설계. 필터백을 교체한 후, 상부튜브슈트 및 바스켓을 동째로 들어 하부튜브슈트에 올려놓고 Pusher로 조립하여 사용.
- **특수 Pushing 시스템**
필터백의 전후단에 걸리는 차압이 최대 5,000mmAq로, 통상적인 Pushing 시스템으로는 누설이 발생. 그러므로, 홀드다운케이지에 부착된 특수 Pushing 시스템과 모자모양의 필터백으로 누설을 완전히 방지.



백필터 내부의 바스켓 배열

본사	(TEL) 02-3411-9777 (FAX) 02-3411-7764	임명길 부장 011-417-4148 박황영 과장 016-310-3110
울산사무소	(TEL) 052-287-9703 (FAX) 052-287-9704	이운서 차장 018-568-4202 이은경 과장 018-204-5002

Product Information

IFK2614.2

100 Years Tradition

본 내용은 인텐시브필터-코리아의 자산으로, 무단으로 인용 또는 모방을 할 수 없습니다.



인텐시브필터-코리아

www.inten.co.kr
02.3411.9777

Recycle Gas Filter for PP Dust - China

Model : IFBK 31/1-1600RX

중국 정보

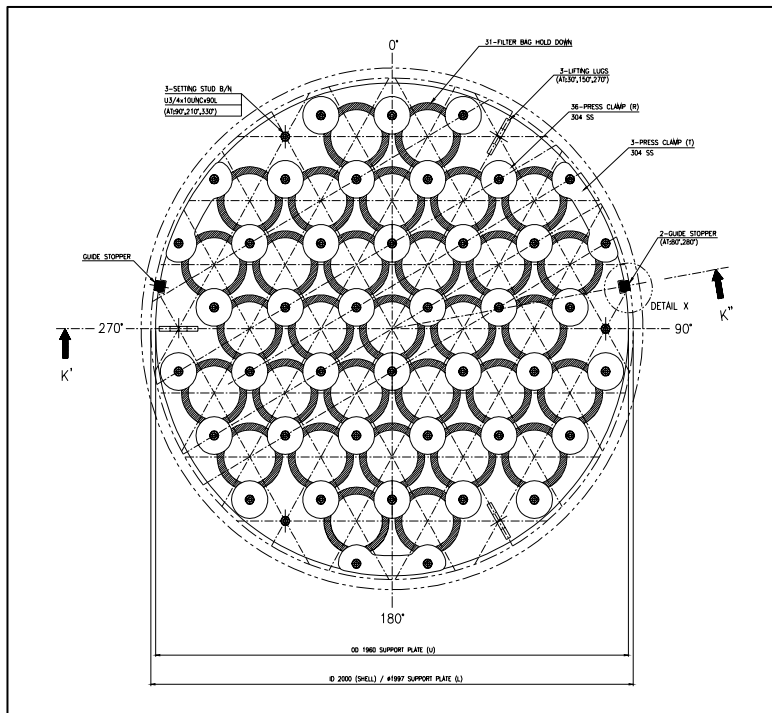
Export to China
through FPC, Taiwan

인텐시브 백필터 설계조건

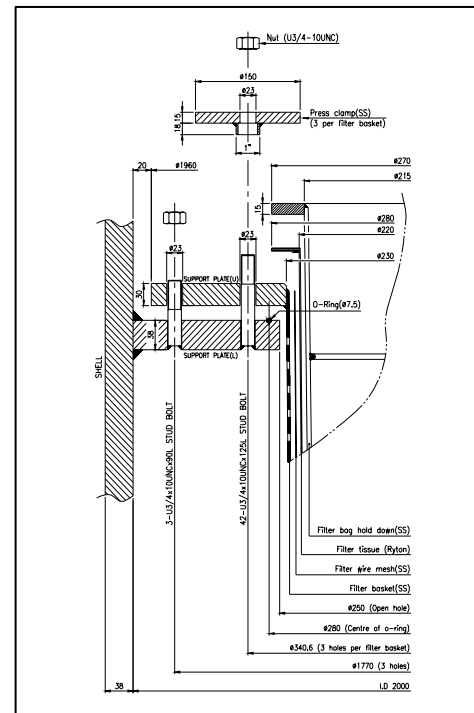
풍량	: 4,760 m ³ /hr = 79.3 m ³ /min
온도	: -48~160 °C (통상 75 °C)
압력	: 40 bar
가스	: Recycle Gas
분진	: PP(Polypropylene) 분진
운전모드	: On-Line
필터재질	: Ryton 550g/m ²
필터규격	: φ190~220 x 1,600 mm
필터수량	: 31 pcs
여과면적	: 32 m ²
여과속도	: 2.48 m/min
인입농도	: 0.1 g/Nm ³
배출농도	: 10 mg/Nm ³
차압	: 최대 5,000 mmAq
몸체	: A516-70+S5 x 38t
백케이지	: STS304 x 다공판
설치대수	: 6 대



리사이클가스필터 내부의 필터백 배열



리사이클가스필터 내부 단면도



본사	(TEL) 02-3411-9777 (FAX) 02-3411-7764	임명길 부장	011-417-4148	박황영 과장	016-310-3110
울산사무소	(TEL) 052-287-9703 (FAX) 052-287-9704	이운서 차장	018-568-4202	이은경 과장	018-204-5002